



# Ny digital versjon av Profkart

Felles digital plattform for  
Profråd karriereverktøy  
fra sommeren 2019



## Profkart 2.0 – ny digital versjon

Profkart er et digitalt kartleggingsverktøy som gir støtte og struktur i starten på en individuell arbeidsprosess der målet for arbeidssøkeren er å skaffe og beholde lønnet arbeid. Profkart har et klart ressursfokus, men avdekker samtidig forhold der det trengs støtte og bistand for at jobbsøker skal utløse sitt fulle potensial.

Profkart bidrar til kvalitetssikring av innhold og tilnærming i den innledende «Bli kjent fasen» av samarbeidet mellom jobbsøker og veileder, og sikrer lik kvalitet der tilbudet skal gis av ulike veiledere til mange jobbsøkere etter definerte kvalitetskrav.

**Jobbsøker** får gjennom Profkart støtte til å beskrive og formidle egen opplevelse av sin nåsituasjon og hva de selv tror skal til for å skaffe og beholde lønnet arbeid. Bruk av Profkart gir jobbsøker mulighet til å møte forberedt til samtalen og gjøre notater og refleksjoner underveis og etterpå.

Profkart realiserer brukermedvirkning, fremmer empowerment og jobbsøkers eierskap til egen prosess. Den digitale plattformen legger Profkart til rette for samhandling og dialog med sentrale ressurspersoner i jobbsøkerens nettverk.

**Veileder** får støtte til å lede jobbsøker gjennom en systematisk og empatisk veiledet refleksjon rundt ulike livsområder. Strukturen gir fremdrift og sikrer at aktuelle forhold kommer med i samtalen. Veileder vil øve opp en større rutine i gjennomføringen av slike samtaler, og kan derfor frigjøre sin energi til selve veiledningen.

Suksessfull bruk av Profkart betinger at veileder har en tydelig intensjon med sitt arbeid, og god kjennskap til arbeidsmarkedet og arbeidsgiveres behov, kvalifikasjonskrav og tilretteleggingsmuligheter.

### **Karrierelæring og karriereferdigheter som faglig og metodisk plattform for Profkart**

Sertifiseringen og brukermanualen tydeliggjør den faglige, metodiske og pedagogiske plattformen verktøyet bygger på.



## Profkart – innhold



Innholdet i Profkart omhandler temaer som påvirker jobbsøkers livskvalitet og muligheter til bærekraftig arbeidsdeltakelse:

**Kompetanse og arbeidserfaring**

**Jobbmuligheter og jobbsøk**

**Sosiale og materielle forhold**

**Personlige ressurser**

**Arbidsrelaterte ferdigheter**

**Kommunikasjon og basisferdigheter**

**Helse, funksjon og livsstil**

Sertifiseringskurset gir innføring i bakenforliggende teorier, og trening i å gjennomføre kartlegging og utforskning med høy bevissthet om egen rolle som veileder og de forhold som påvirker en veiledningssituasjon.

Veiledning basert på Profkart skaper motivasjon for endring gjennom å mobilisere kognitive, sansemotoriske og emosjonelle forhold hos jobbsøkeren. I veiledningen fremmes refleksjon og læring, og bidrar til å utforme et realistisk mål for en ønsket fremtid som arbeidstaker.

Profkart utforsker og bevisstgjør forhold som fremmer empowerment, livskvalitet og karrierferdigheter, og som videre leder til lønnet arbeid.

Profkart omhandler forhold som inngår i vurdering av arbeidsevne.



## Profkart - produktbeskrivelse

- Felles digital portal med Profråd og Solbergs Interessekartlegging (SIK)  
Administrasjon av kartlegginger forenkles for veiledere som benytter flere av verktøyene
- Portalen «Min side» forenkler administrasjon av invitasjoner og kartleggingsresultater
- Jobbsøkerportal med oversikt over kartlegginger - med tilhørende arbeidsbok
- Krav i forhold til GDPR er ivaretatt. Alle kunder må undertegne databehandleravtale før verktøyet tas i bruk. Portalen har mulighet for sletting av kartleggingsresultater etter et gitt antall uker
- Profkart kan gjøres tilgjengelig som en komponent i kundens plattform gjennom et kundetilpasset API.
- Mulighet for muntlig opplesning av spørsmål for å sikre jobbsøkers forståelse
- Spørsmålene er situasjonstilpasset (Skaffe eller fastholde/øke jobb) og gruppert i konkrete og logiske overskrifter.
- Profkart er redigerbar for jobbsøker så lenge arbeidsprosessen varer og portalen fungerer som en digital arbeidslogg/arbeidsbok mellom veiledningsmøter
- Veiledermanual beskriver faglig tilnærmingen og benyttes i sertifiseringen. Gir også støtte i bruk av verktøyet.  
Tekstene i manualen er relevante for å beskrive bruk av verktøyet i konsepter og i anbud til NAV
- Profkart er tett knyttet til SE/IPS og til en helhetlig veiledningsmetodikk basert på fenomenologi og erfaringslæring.  
Understøtter utarbeiding av rapporter av god kvalitet
- Profkart er innholdsmessig kvalitetssikret mot NAVs kravspesifikasjoner for Avklaring og Oppfølging

**Kundemedvirkning** er en del av utviklingsstrategien til Management Synergy. Vi ønsker derfor å invitere kunder som benytter Profkart til en pilot på forsommeren 2019. Piloten vil innebære en dag med sertifiseringskurs for en gruppe veiledere, med påfølgende gjennomføring av et avtalt antall kartlegginger. Piloten avsluttes med evalueringssmøte der innspill hensyntas før utviklingsarbeidet avsluttes.



## Profråd karriereverktøy

Profråd er et forskningsbasert karriereverktøy som opprinnelig ble utviklet av Ph D Oskar Solberg, tidligere forsker ved NTNU. Med Profråd kartlegges Interesser (Solbergs Interessekartlegging), Evner og anlegg, Yrkesverdier, Beslutningsutvikling, Beslutningsstil samt Kommunikasjon og samhandling. Gjennom kartlegging og profesjonell veiledning kan jobbsøkere gjøre sikrere valg for utdanning og arbeidsdeltakelse.

Helhetlig tilnærming i karriereveiledning ligger til grunn for Profråd Karriereverktøy. Målet med kartlegging og veiledning er å frigjøre og bevisstgjøre ressurser til beste for den enkelte, for medmennesker og for samfunnet. Bevisstgjørende dialog fremmer empowerment og tilrettelegger for refleksjon rundt verdier, mening og mestring, selvinnsikt, ressursforståelse, valgstrategier og ansvar for eget liv. Veiledningen fremmer refleksjon rundt ulike handlingsalternativer og farbare veier fram til en ønsket fremtid. Helsemessige forhold utforskes med fokus på funksjon og mestring.

Jobbsøker reflekterer over ulike livshendelser, hva de har lært og hvordan hendelsene inngår i egen karrierefortelling. For jobbsøker bidrar dette til en dypere, mer meningsbærende og hensiktsmessig fremstilling av egen karrierefortelling med økt tiltro til egne fremtidsmuligheter.

Alle elementer i den faglige plattformen til Profråd karriereverktøy er valg for å fremme karrierelæring og styrke mulighetene for en varig og bærekraftig arbeidsdeltakelse.







## Profråd karriereverktøy og SE/IPS

Profkart understøtter en strukturert og empatisk metode for å bli kjent med jobbsøker slik det beskrives i trinn en i «5.trinns prosessen» til SE/IPS. I trinn to, Yrkesplanlegging og karriereveiledning, kan Solbergs Interessekartlegging og Profråd med fordel benyttes.

Videre i jobbsøk og samarbeid med arbeidsgiver bidrar Profkart til å avdekke hvilke ressurser og hvilket bistandsbehov den enkelte har, og gir jobbsøker mulighet til å reflektere over hva de ulike faktorene betyr for arbeidsdeltakelse. Jobbsøker kan derfor møte arbeidsgiver godt forberedt med fokus på ressurser og kvalifikasjoner, men også med bevissthet og tilstrekkelig åpenhet om de hindringer som skal overvinnes for å oppnå varig arbeid.

Veiledning med Profkart legger et godt grunnlag for å fremme tillitsfulle relasjoner mellom arbeidssøker, arbeidsgiver og kollegaer. Veileder settes særlig i stand til å støtte både arbeidsgiver og jobbsøker i å bygge en raus og trygg dialog der tilbakemeldinger og gjensidige forventninger kan kommuniseres. Kartleggingsresultater hensyntas i opplæring og oppfølging på arbeidsplassen. Slik støttes hele arbeidsprosessen i SE/IPS av Profkart og Profråd karriereverktøy.

### Femtrinnsprosessen i Supported Employment

Innledende kontakt og samarbeidsavtale

Yrkeskartlegging og karriereplanlegging


Finne en passende jobb

Samarbeid med arbeidsgiver

Opplæring og trening på og/eller utenom arbeidsplassen



# Profåd karriereverktøy - sertifisering

Verktøy	Beskrivelse	Omfang
<b>Profkart</b>	Innføring i bakgrunnsteori for Profkart. Veiledning med Profkart. Refleksjon rundt bruk av verktøy i kartlegging og veiledning. Praktisk trening, tilbakemelding og refleksjon.	1 dag
<b>Solbergs Interessekartlegging (SIK)</b>	Innføring i bakgrunnsteori, utvikling og anvendelse. Testkvalitet og testkritikk. Praktisk trening i små grupper for å bli kjent med Solbergs Interesstest. Tilbakemelding og refleksjon.	1 dag
<b>Profråd</b>	Karriererådgivning for privat og offentlig virksomhet – et studiepoenggivende kurs på NTNU. Bestått eksamen gir 7,5 stp. Gjennomføres som åpent studie på NTNU eller som bedriftsinternt kurs. Gir sertifisering i Profråd med SIK. Opptak til studiet skjer etter søknad til NTNU. Se <a href="https://www.ntnu.no/videre/gen/-/courses/nv17588">https://www.ntnu.no/videre/gen/-/courses/nv17588</a>	4 dager + innlevering av refleksjonsoppgave
	For veiledere som har <u>bestått sertifisering i SIK</u> tilbys et 2-dagers påbyggingskurs som gir sertifisering i hele Profråd. Bestått eksamen gir 7.5 stp. Gjennomføres bedriftsinternt. Opptak til studiet skjer etter søknad til NTNU	2 dager + innlevering av refleksjonsoppgave

Kristin Landrø, Universitetslektor

*Samarbeidsavtalen mellom Profråd karriereverktøy og NTNU omhandler faglig utvikling og sertifisering.*



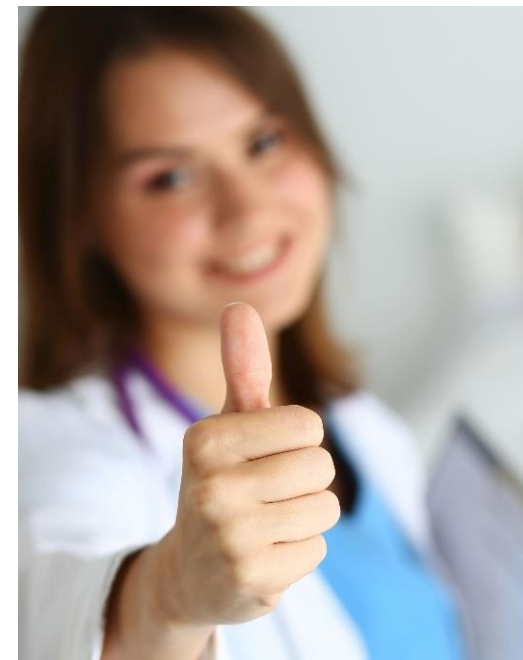
## Profåd karriereverktøy – sertifisering og bruk

Ny versjon av Profkart med tilhørende sertifisering vil tydeliggjøre den faglige, metodiske og pedagogiske plattformen verktøyet bygger på. Sertifiseringen gjennomføres i henhold til en digital brukerdokumentasjon som gir støtte til repetisjon og veiledningstrening.

Det anbefales at minst en person i hver avdeling/ team/arbeidsgruppe som benytter verktøyene har gjennomført full Profråd-sertifisering. For tjenestemottaker er dette et kvalitetsstempel som sikrer at kartlegging og veiledning ledes og gjennomføres i henhold til anerkjente teorier og at bruken av verktøyene etterlever en høy standard.

Sertifisering i Profkart og Solbergs Interessekartlegging vil i løpet av 2019 bli Webbasert og mer fleksibel enn dagens løsning.

Ny digital versjon av Profkart vil gi veiledere en felles digital portal for hele Profråd Karriereverktøy (i henhold til sertifisering).



Profråd karriereverktøy har en felles faglig plattform som er svært godt egnet for å møte de krav som NAV stiller til faglighet, metoder og pedagogisk tilnærming i sine kravspesifikasjoner. Bruk av Profråd Karriereverktøy sikrer en helhetlig, individuell og skreddersydd prosess som understøtter selvforsørgelse gjennom varige og bærekraftige arbeidsforhold.

Motiverende Intervju som forkunnskap vil være en styrke i gjennomføring av kartlegging med Profkart.



Vi kommer gjerne til dere for å presentere Profråd karriereverktøy.

Ta kontakt med Christian Grytnes for ytterligere informasjon om verktøy og sertifiseringskurs. Christian treffes på tlf 90837946

**Profråd, Solbergs Interessekartlegging (SIK) og Profkart eies av Management Synergy AS.**

**Management Synergy AS**  
**[firmapost@synergy.no](mailto:firmapost@synergy.no)**

**Sentralbord: 41731010**  
**Carl 15 Gate 21, 3150 Tolvsrød**